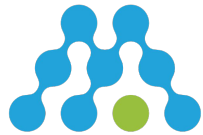


# テキスト精度向上のすゝめ



自動議事録AI  
**YOMEL**

The screenshot displays the YOMEL interface for a meeting titled "第56回 プロダクト定例" on 2021/12/20 (Wed) at 13:46. The interface is divided into several sections:

- Header:** Meeting title, date, time (58:23), and participants (田中花子).
- Search and Actions:** Search bar, "書き起こし" (Transcription), "要約を実行" (Execute Summary), and "話者情報" (Participant Info).
- Chat Log:** A list of messages from participants (片岡慎太郎, 新谷, 井上, 鈴木, 加藤) with timestamps. The messages discuss the meeting agenda and AI transcription services.
- トピック (Topics):** A list of topics including "1. サービス説明" (Service Description), "2. 価格の説明" (Price Description), and "3. マーケティング戦略" (Marketing Strategy).
- 要約 (Summary):** A section titled "要約" with a "エディタに転記" (Copy to Editor) button. It contains a detailed summary of the meeting, explaining the AI transcription service and its benefits.
- 要点一覧 (Key Points):** A section titled "要点一覧" with a "チェックした項目を転記" (Copy Checked Items) button. It lists key points with checkboxes, such as "どのような会議システムでも問題なく使える" (Can be used in any meeting system) and "基本料金は何名でも使えて28,000円〜" (Basic fee is 28,000 yen or more for any number of users).
- 質問と回答 (Q&A):** A section titled "質問と回答" with a "エディタに転記" (Copy to Editor) button. It shows a question about the service's accuracy and a response.

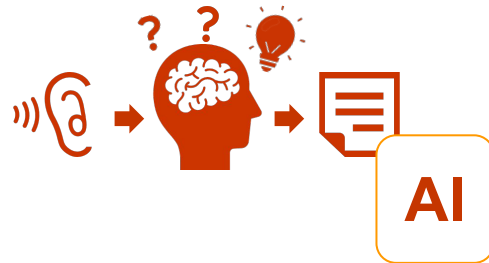
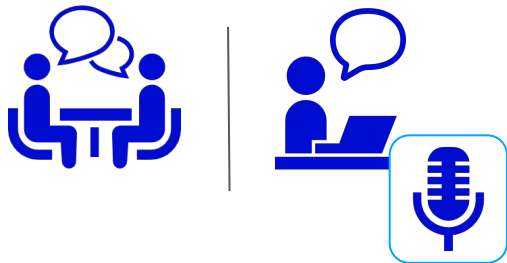
## 音声認識精度を決める2つの要素

テキストの精度は**2つの要素**で決まります

聞き取りやすいクリアな  
音声を收音



音声⇒表示するテキスト結果  
を覚えさせる



人が聞いても聞き取りやすいクリアな  
音声を収録する為の

ポイント

## ポイント① 環境にあわせたマイクの選定

# 環境・状況に合わせた最適なマイク をご活用ください

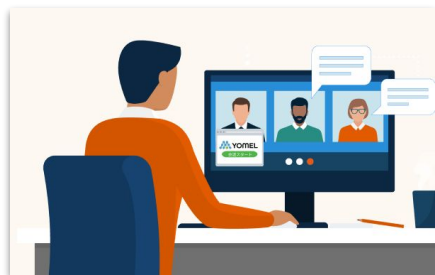
▼推奨:ヘッドセット / ヘッドフォン や イヤフォン(マイク機能なし) / マイク

<https://support.ai.yomel.co/hc/ja/articles/18101070427289-%E6%8E%A8%E5%A5%A8%E3%83%98%E3%83%83%E3%83%89%E3%83%95%E3%82%A9%E3%83%B3-%E3%83%98%E3%83%83%E3%83%89%E3%82%BB%E3%83%B3%E3%83%88%E7%92%B0%E5%A2%83>

▼推奨:議事録用スピーカーフォン

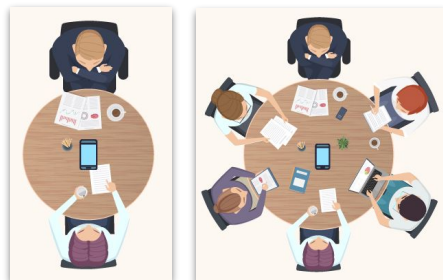
<https://support.ai.yomel.co/hc/ja/articles/18102487302041-%E6%8E%A8%E5%A5%A8%E8%AD%B0%E4%BA%8B%E9%8C%B2%E7%94%A8%E3%83%9E%E3%82%A4%E3%82%AF>

### Web会議の場合(PC)



- ✓ ヘッドセットを利用
- ✓ イヤフォン&外部マイクを利用
- ✓ PC内蔵マイク&スピーカーは **NG**  
※次ページ「NGの挙動②」

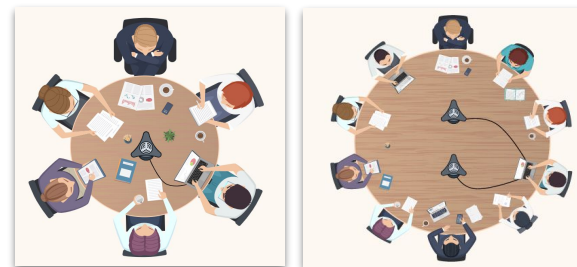
### 対面会議の場合(スマホ)



- ✓ 小人数の会議や訪問先の対面会議
- ✓ 手軽にスマホを利用
- ※スマホはスピーカー音声の収録が行えない為  
対面会議時のみご利用可能です

© 2023 Ernie-MLG Inc.

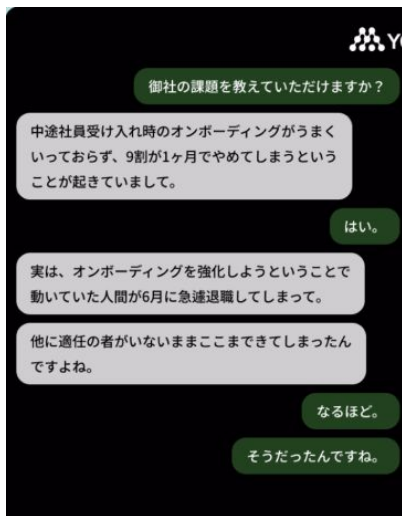
### 対面会議 / Webと対面の複合会議の場合 (PC)



- ✓ 小人数の会議はスピーカーフォンを利用
- ✓ 大規模、席の間隔が広い場合は
- ✓ スピーカーフォンを **2台以上連結**して利用

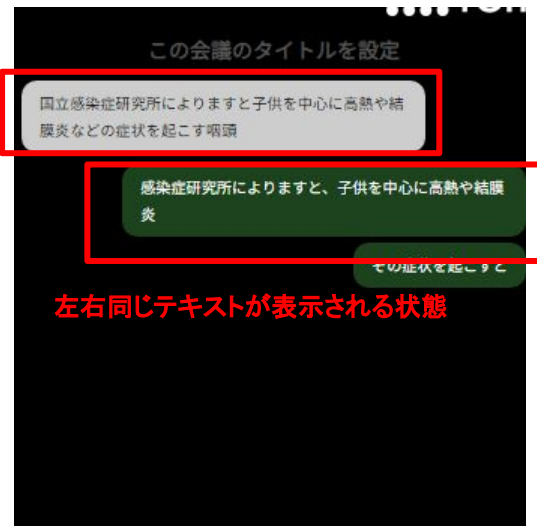
## ポイント① 注意事項(Web会議 & ノートPCなどの場合)

### 正常な挙動



- ✓ Web会議の場合 **PCのみ** 利用可能となります  
スピーカーの音が **左側**/マイクの音が **右側**に表示

### 正常ではない挙動



- ✓ ノートPCなどの **内蔵マイク&スピーカー**で利用した場合  
**スピーカーの音声をマイクが拾う**為  
結果左右 両方に表示されます( **NG** )

## ポイント② 【非推奨】静かな環境を準備する・周囲の声をカットする際の注意

エアコンノイズ・カフェや工事現場など **周囲の雑音が少ない静かな環境** で収録する

**隣の人の声が入る** 場合は**周囲の声をカットする** 機能を利用する

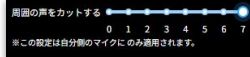
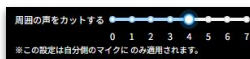
### 周囲の声をカットするとは？

周囲の声が入り、書き起こし精度に影響が出来る場合に活用できます。  
余計な音声が書き起こしされなくなる代わりに自分の声も書き起こしされにくくなります。

- ・まずは**周囲の声をカットするは「0」**でご利用ください
- ・周囲の声が入ってしまう場合にのみ**「0」⇒「1」⇒「2」**と段階的に引き上げ適切な設定でご利用ください



### 〈周囲の声をカットする〉



▼**サンプル③:エアコン騒音+ヘッドセット** ※ 声 - 環境ノイズの音量差 が大きい為、精度が高い (S/N比 大)

<https://web.yomel.co/shared/history/15a05e73-3988-4261-b1b5-165bfd20b05/bb9ffc771cf963f95124ec3a488449818ed8e10205f0fd47f3e132de1f5b5f14>

▼**サンプル④:エアコン騒音+ノート PC マイク** ※ 声 - 環境ノイズ の音量差 が少ない為、誤認識 & 言っていないワードは入る (S/N比 小)

<https://web.yomel.co/shared/history/80ae7992-0084-4f77-9989-95e83d8d0c92/c4d9d241277f98a4c893c017bb8862b668d11fda317a0abec28ba1535e4d1e0c>

▼**サンプル⑤:周囲の声をカットする「0」の場合 (周囲の声+ヘッドセット)**

<https://web.yomel.co/shared/history/dec36700-9d65-4dfd-b797-d03c1c2dbaa1/e3db94786a45d2987f553e159667970618cba30a7a18a55ce079153862124bdd>

▼**サンプル⑥:周囲の音をカットする「2」の場合 (周囲の声+ヘッドセット)**

<https://web.yomel.co/shared/history/da7945f3-3d2b-4d60-8bec-dc17e40841f4/2a7c991389419f90c9f32815f8a016e32caeda5e07904f5842ee3879be72cdd>

▼**サンプル⑦:周囲の音をカットする「4」の場合 (周囲の声+ヘッドセット)**

<https://web.yomel.co/shared/history/9ffcad2b-936c-44cb-a1d1-64e8cee0402a/fbc9d9df449c4220ef90d8a7300bd5b8b0b6d4adc10d8d7499217b4531cb81>

▼**サンプル⑧:周囲の音をカットする「7」の場合 (周囲の声+ヘッドセット)** ※反応が悪い為 最後は**大声** で反応

<https://web.yomel.co/shared/history/9a0e087c-5842-493c-b0f6-15271cb3e6a8/a0477e118bb56e62db6f2f438838f6ce9b6cf7661b6bc5c0e9ee28d6fea8b4a6>

## ポイント③ 話者について

---

**ゆっくり・ハッキリ・相手が聞きやすい** よう意識して話す

### トークスクリプト

お世話になっております。ErnieMLGの山田太郎と申します。  
ただ今からYomelのご紹介をさせていただきます。何卒よろしくお願い致します。

#### ▼サンプル①: Good(ハッキリ発話)

<https://web.yomel.co/shared/history/37104043-a4b7-4ff1-89b7-b6d78f8f869e/0f32bf78c4300800a37b1eacf6950f470cfdbb648f239ea2c3d03fc9b00298c2d>

#### ▼サンプル②: Bad(訛りを強調)

<https://web.yomel.co/shared/history/e0698628-0c2d-459d-9182-c3c121a263d8/c64629900f670c278340094de311e9429a159f19378f6ebf99d849e0f390414d>

目的に沿ったテキストを  
表示しやすくする為の

ポイント



サービス名 や 専門用語 を登録することで  
書き起こしの精度が向上します

単語登録 ?

固有名詞や専門用語、書き起こしできなかった単語など、音声認識エンジンに登録されています。1000単語まで登録可能です。

一括登録 現在のデータをCSVダウンロード

| 入力 (ヨミ)    | 変換 (語句)   |
|------------|-----------|
| ヨミをカタカナで入力 | 変換後の語句を入力 |

追加

|      |        |
|------|--------|
| ヨメル  | YOMEL  |
| ミーテル | Miitel |

▼参考サイト: 単語登録 について

<https://support.ai.yomel.co/hc/ja/articles/18099060799513-%E5%8D%98%E8%AA%9E%E7%99%BB%E9%8C%B2->

## ポイント: 単語辞書 登録時のポイント

登録後 **YOMELアプリ「音声認識テスト」** より  
ご確認をお願いします



### 単語登録結果の確認方法

- ①左列:ヨミガナ / B列:表示するテキストを記入
- ②PCアプリの**音声認識テスト**をスタート
- ③**実際に発話**して、正しく発話しているか？反映されているか？を確認  
※音声認識テスト利用時の利用時間消費はございません